



Cofinanziato
dall'Unione europea



Regione
Lombardia

RESTART

Riparti dal
tuo talento

Una **rete territoriale** per intercettare, accompagnare
e riattivare i **giovani NEET** della **provincia di Pavia**.



UN PROGRAMMA DI

Fondazione
CARIPLO

IN COLLABORAZIONE CON

INTESA SANPAOLO

zeronet
TUTTA UN'ALTRA STRADA

Partner



Il progetto

Una rete territoriale



Un progetto che mette in connessione servizi, scuole, enti locali, terzo settore, sportelli, imprese e comunità educante per raggiungere i giovani che oggi sono fuori dai percorsi di studio, formazione e lavoro, e accompagnarli verso nuove opportunità.

Il progetto insiste su gran parte del territorio provinciale pavese, coinvolgendo **111 Comuni** e **4 Ambiti sociali**, con l'obiettivo di costruire una rete stabile e radicata capace di non lasciare indietro nessuno.

Che cos'è RESTART

Riparti dal tuo talento

RESTART – Riparti dal tuo talento nasce dall'**ascolto del territorio** e da un percorso di **coprogettazione tra soggetti pubblici e privati** che da anni lavorano nell'inclusione sociale, educativa e lavorativa dei giovani.

Il progetto è stato costruito nella convinzione che solo un'alleanza ampia, diversificata e radicata possa generare un **impatto reale sul fenomeno dei NEET** e raggiungere anche i ragazzi e le ragazze più **invisibili**, che non si avvicinano spontaneamente ai servizi.



RESTART propone **percorsi personalizzati** che partono dall'**ascolto** dei bisogni e dalla **valorizzazione** delle competenze, per arrivare alla **riattivazione** attraverso orientamento, laboratori, formazione, tirocini e accompagnamento al lavoro.

Una particolare attenzione è dedicata ai **giovani con fragilità** che necessitano di un supporto più intenso e integrato.



Perché il progetto è importante per il territorio

Nel **territorio pavese** molti giovani vivono una **condizione di sospensione**, lontani dal lavoro, dalla formazione e spesso anche dai canali di partecipazione sociale.



Il progetto nasce proprio per dare una **risposta concreta** a questa complessità, trasformando collaborazioni già avviate in una **rete stabile**, capace di agire con **modalità di prossimità**, accompagnando i ragazzi passo dopo passo.

RESTART si configura come un **intervento sistemico** che integra e rafforza le buone pratiche esistenti, con una governance condivisa e una forte ricaduta territoriale.



Design

A chi si rivolge il progetto

Il progetto è rivolto a **giovani tra i 15 e i 29 anni in condizione di NEET**, cioè non inseriti in percorsi di istruzione, formazione o lavoro, con particolare attenzione per chi vive situazioni di isolamento, fragilità personale, familiare o sociale, oppure è distante dai servizi e dai canali tradizionali di attivazione.



Obiettivo progettuale

- Intercettare almeno **90 giovani**.
- Prendere in carico almeno **70 giovani**.
- Favorire il reinserimento formativo o lavorativo di almeno il **65% dei ragazzi accompagnati**.

Cosa offre RESTART

RESTART mette a disposizione **un insieme di opportunità** concrete e personalizzate.



Attività di intercettazione e primo aggancio.



Colloqui di orientamento e bilancio delle competenze.



Percorsi di riattivazione personale e socio-relazionale.



Laboratori motivazionali ed esperienziali.



Formazione breve e professionalizzante.



Accompagnamento al reinserimento formativo.

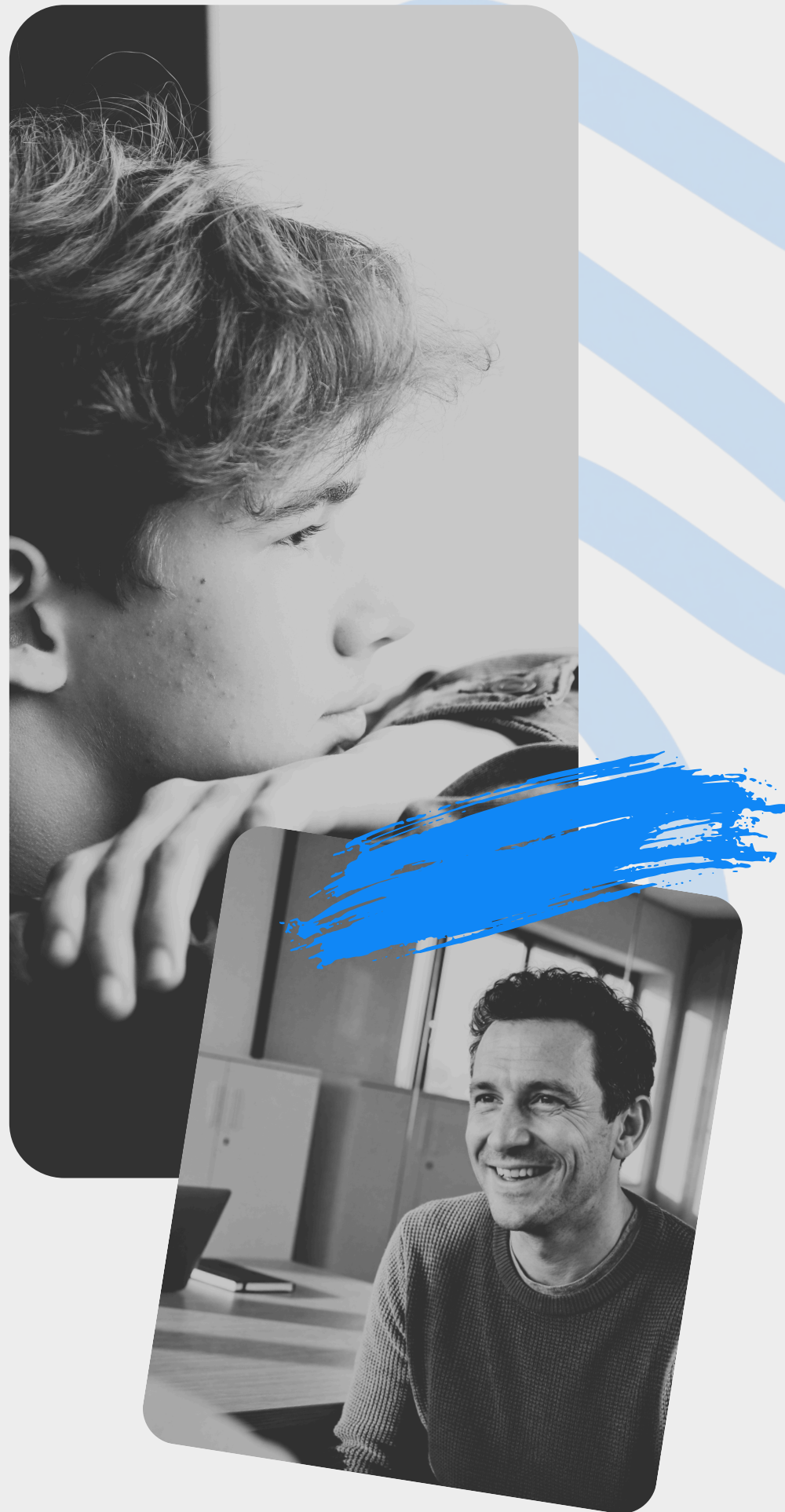


Tirocini, work experience e supporto all'inserimento lavorativo.



Sostegno educativo, motivazionale e, quando necessario, psicosociale.

RESTART



Il ruolo della rete territoriale

RESTART si fonda su un principio chiaro: **i giovani più fragili si raggiungono solo insieme.**

Per questo il progetto coinvolge Ambiti sociali, Centri per l'Impiego, CFP, enti del terzo settore, scuole, associazioni, cooperative, imprese, sportelli territoriali e altri soggetti della comunità educante.

La rete è chiamata a svolgere un ruolo attivo nell'**intercettazione**, nella **segnalazione** e nell'**accompagnamento** dei giovani verso il progetto, contribuendo a rendere visibili situazioni di inattività, ritiro o dispersione spesso sommerse.



Nel modello di intervento del progetto:

- gli **Ambiti territoriali** presidiano gli sportelli e il raccordo con i servizi locali;
- i **CFP** intercettano giovani fuoriusciti dai percorsi scolastici;
- i **Centri per l'Impiego** collaborano nella segnalazione e nell'incrocio tra domanda e offerta;
- la **rete allargata** — scuole, parrocchie, cooperative, imprese, associazioni e altri soggetti territoriali — contribuisce alla diffusione della campagna e alla segnalazione dei giovani.

Cosa chiediamo agli enti del territorio

Agli enti, ai servizi e alle realtà della rete **chiediamo** di:



conoscere il progetto e le opportunità che offre;



diffondere le informazioni nei propri contesti;



intercettare situazioni di fragilità, dispersione o inattività;



orientare i giovani al contatto con il progetto;



favorire la segnalazione attraverso i canali dedicati;



contribuire, ciascuno per il proprio ruolo, alla costruzione di una comunità educante capace di accompagnare i ragazzi verso nuove possibilità.



Come avviene l'intercettazione

Il progetto prevede una combinazione di **comunicazione, prossimità e lavoro di rete.**

Accanto alla **campagna digitale e ai materiali informativi**, saranno attivati **sportelli territoriali e punti di ascolto** nei luoghi della quotidianità giovanile, con il supporto di operatori di comunità, educatori e mediatori.

Tutti i canali confluiranno in una **landing page dedicata**, dove l'utente potrà manifestare il proprio interesse lasciando i **recapiti** necessari per essere ricontattato. Seguiranno la compilazione del questionario di intercettazione e il formale iter di presa in carico.



→ Il progetto prevede anche **campagne rivolte alla comunità educante** per favorire la segnalazione e l'aggancio dei ragazzi in difficoltà.

RESTART

Riparti dal tuo talento

è un investimento collettivo
sul futuro dei giovani pavesi.



Attraverso una **rete territoriale ampia e collaborativa**, il progetto punta a costruire **opportunità reali e vicine**, capaci di ridurre le distanze geografiche, relazionali e motivazionali che tengono molti ragazzi ai margini.

Solo una **risposta integrata, condivisa** tra istituzioni, servizi e comunità educante, può incidere realmente sulla **riduzione del fenomeno NEET** e restituire senso e futuro ai percorsi di crescita individuale e collettiva.

CONOSCI IL PROGETTO.



DIFFONDILO.

SEGNALA.

Se nel tuo servizio, ente, scuola, associazione o presidio territoriale incontri giovani in situazione di inattività, dispersione o fragilità, **RESTART** può essere un'opportunità concreta di aggancio e riattivazione.



Cofinanziato
dall'Unione europea



RESTART
Riparti dal tuo talento



Per informazioni, contatti e accesso ai canali di segnalazione:
Federica Zara (Centro Servizi Formazione)

progetto@restart-iltuotalento.it

www.restart-iltuotalento.it

T.0383 1751742

L'intervento "RESTART – Riparti dal tuo talento" è realizzato nell'ambito delle iniziative promosse nel quadro della Politica di Coesione 2021–2027 e del Programma Regionale Lombardia cofinanziato dal Fondo Sociale Europeo Plus.

zeronet
TUTTA UN'ALTRA STRADA

UN PROGRAMMA DI

Fondazione
CARIPLO



IN COLLABORAZIONE CON

INTESA  **SANPAOLO**