

Comune di PIZZALE

Provincia di Pavia

***PGT 2012***

Valutazione Ambientale Strategica

del Documento di Piano

**I Conferenza di Valutazione  
Rapporto ambientale preliminare**

DOCUMENTO DI SCOPING

***PIZZALE 9 AGOSTO 2012***

# Inquadramento normativo

Direttiva 2001/42/CE.

*“..garantire un elevato livello di protezione dell’ambiente e contribuire all’integrazione di considerazioni ambientali all’atto dell’elaborazione e dell’adozione di piani e programmi al fine di promuovere lo sviluppo sostenibile, assicurando che venga effettuata la valutazione ambientale di determinati piani e programmi che possono avere effetti significativi sull’ambiente..” (art. 1).*

sostenibilità ambientale  
sostenibilità economica  
sostenibilità sociale

# Inquadramento normativo

## Documento di Scoping

definizione del quadro di riferimento per la VAS

lo schema del percorso metodologico e procedurale che si intende seguire,

i soggetti e gli enti territorialmente interessati, le modalità di partecipazione con il pubblico

il quadro di riferimento conoscitivo

la portata ed il livello delle informazioni da includere nel rapporto ambientale

la tipologia e il grado di approfondimento delle informazioni che saranno successivamente trattate nel corso della procedura

# Inquadramento normativo

Testo Unico Ambientale e decreti correttivi:

D.Lgs. 152/2006 è stata emanata una disposizione correttiva,

**D.Lgs. n° 4 del 16 Febbraio 2008**

**La Legge Regionale 12/2005: pianificazione comunale**

**Gli indirizzi regionali**

Deliberazione della  
Giunta Regionale  
30 dicembre 2009,  
n.10971

Deliberazione della  
Giunta Regionale  
18 aprile 2008, n.  
7110

Deliberazione del  
Consiglio  
Regionale 13  
marzo 2007, n.351

Deliberazione della  
Giunta Regionale,  
27 dicembre 2007,  
n. 6420

# Fasi procedurali

## consultazione

orientamento e impostazione: definisce gli orientamenti iniziali di piano sulla base di una prima analisi di sostenibilità

elaborazione e redazione: comprende la definizione dell'ambito di influenza di un piano o programma e le relative analisi di contesto

adozione/approvazione:

attuazione e gestione (monitoraggio): comprende l'attuazione, il monitoraggio del piano e la verifica periodica degli effetti delle azioni di piano

**Agenda21 locale  
Pavia**

**Arpa Lombardia**

**ATO Pavia**

**Comune di Pizzale  
servizio  
demografico**

**ISTAT**

**Piano Provinciale  
Per la Gestione dei  
Rifiuti**

**Piano Territoriale di  
Coordinamento  
Provinciale PTCP**

**Piano Territoriale  
Regionale PTR**

**Piano Territoriale  
Paesistico PTPR**

**Provincia di  
Pavia:  
[www.provincia.pv.it](http://www.provincia.pv.it)**

**Regione  
Lombardia: [www.r  
egione.lombardia.it](http://www.regione.lombardia.it)**

**Sito internet asm  
spa**

**Wikipedia**

**Censimento  
comunale presenza  
di amianto**

# tempistica coordinata VAS – PGT

- AVVIO VAS
- DEFINIZIONE DELL'AMBITO DI INFLUENZA (SCOPING), DEFINIZIONE DELLA PORTATA DELLE INFORMAZIONI DA INCLUDERE NEL RAPPORTO AMBIENTALE

**MAX 90 GG**

**PUBBLICAZIONE 15 GG**

- I CONFERENZA DI VAS – ILLUSTRAZIONE SCOPING E RELAZIONE PRELIMINARE
- REDAZIONE **DOCUMENTO DI PIANO** + VAS
- DEPOSITO (1) RAPPORTO AMBIENTALE – SINTESI NON TECNICA + DOCUMENTO DI PIANO
- PUBBLICAZIONE SUL SITO ED INVIO ARPA - PROVINCIA

**PUBBLICAZIONE 60 GG**

- II CONFERENZA FINALE DI VAS
- PARERE MOTIVATO DELL'AUTORITÀ COMPETENTE

**ENTRO 90 GG DA DEPOSITO (1)**

# tempistica coordinata VAS – PGT

- REDAZIONE ATTI PGT (PIANO DELLE REGOLE PIANO DEI SERVIZI – PUGSS)
- CONSULTAZIONE DELLE PARTI SOCIALI PGT + VAS PRIMA DI ADOZIONE

**30 GG**

- ADOZIONE
- PUBBLICAZIONE (2)
- INOLTRO PROVINCIA – REGIONE – ASL-ARPA

**MAX 90 GG DA ADOZIONE**

- DEPOSITO
- PRESENTAZIONI OSSERVAZIONI

**30 G**

**30 G**



# tempistica coordinata VAS – PGT

- ACCOGLIMENTO E/O CONTRODEDUZIONI

**ENTRO 90 GG** DALLA CHIUSURA DEL TERMINE PER LE OSSERVAZIONI (150  
DA PUBBLICAZIONE (2))

- ACQUISIZIONE PARERE DELLA PROVINCIA

**ENTRO 120 G**

- APPROVAZIONE

# Inquadramento generale

Altitudine: 78 m s.l.m. (min 70, max 80).

Superficie: **7,26 km<sup>2</sup>** - Pianura irrigua dell'Oltrepo Pavese compresa tra il bacino del fiume Po ed il "sistema territoriale" dell'Oltrepo Pavese

Abitanti: **743**

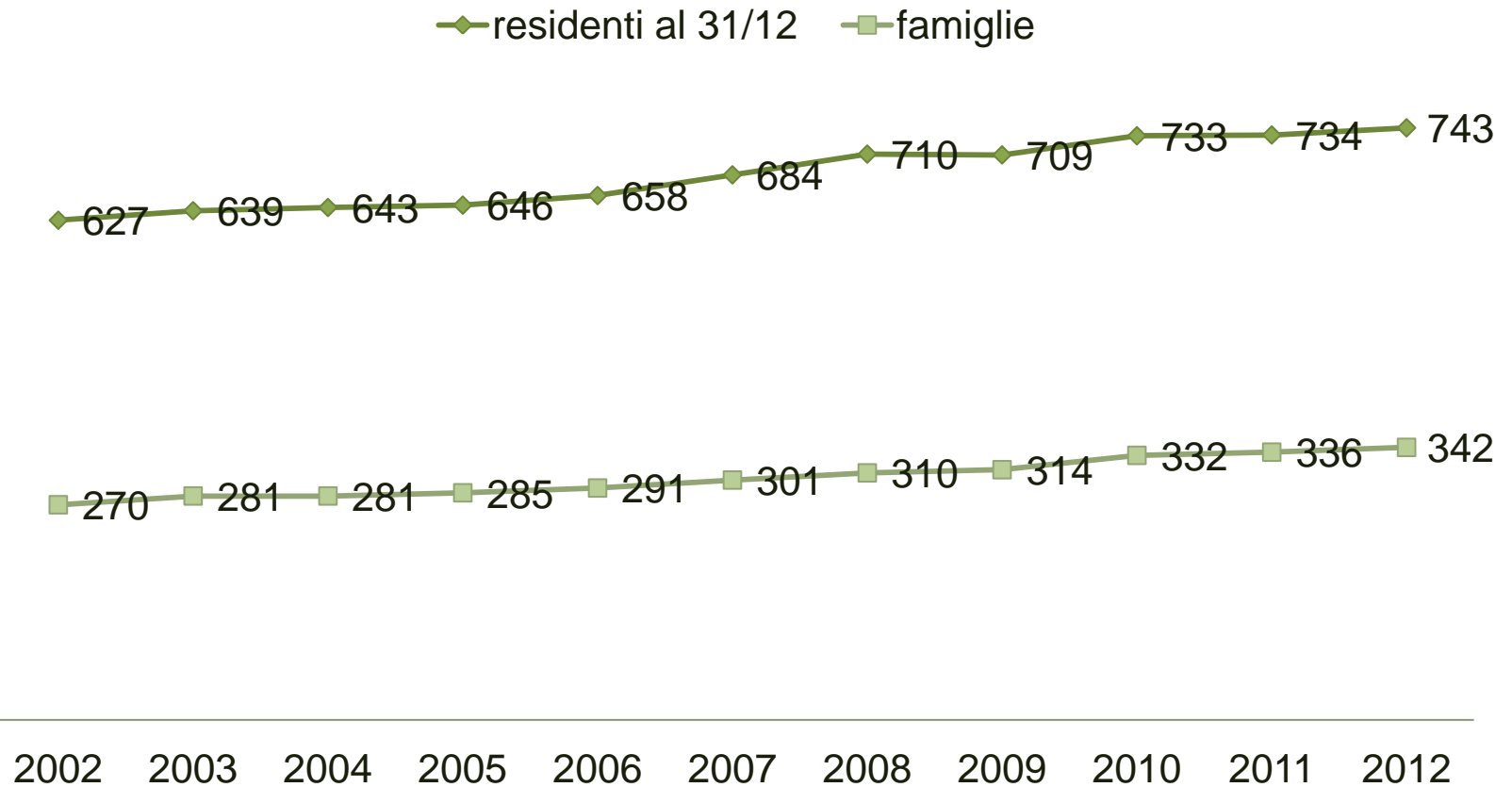
Densità: **102 ab./km<sup>2</sup>**

Frazioni: Porana

Comuni contigui: Castelletto di Branduzzo, Lungavilla, Pancarana,  
Voghera

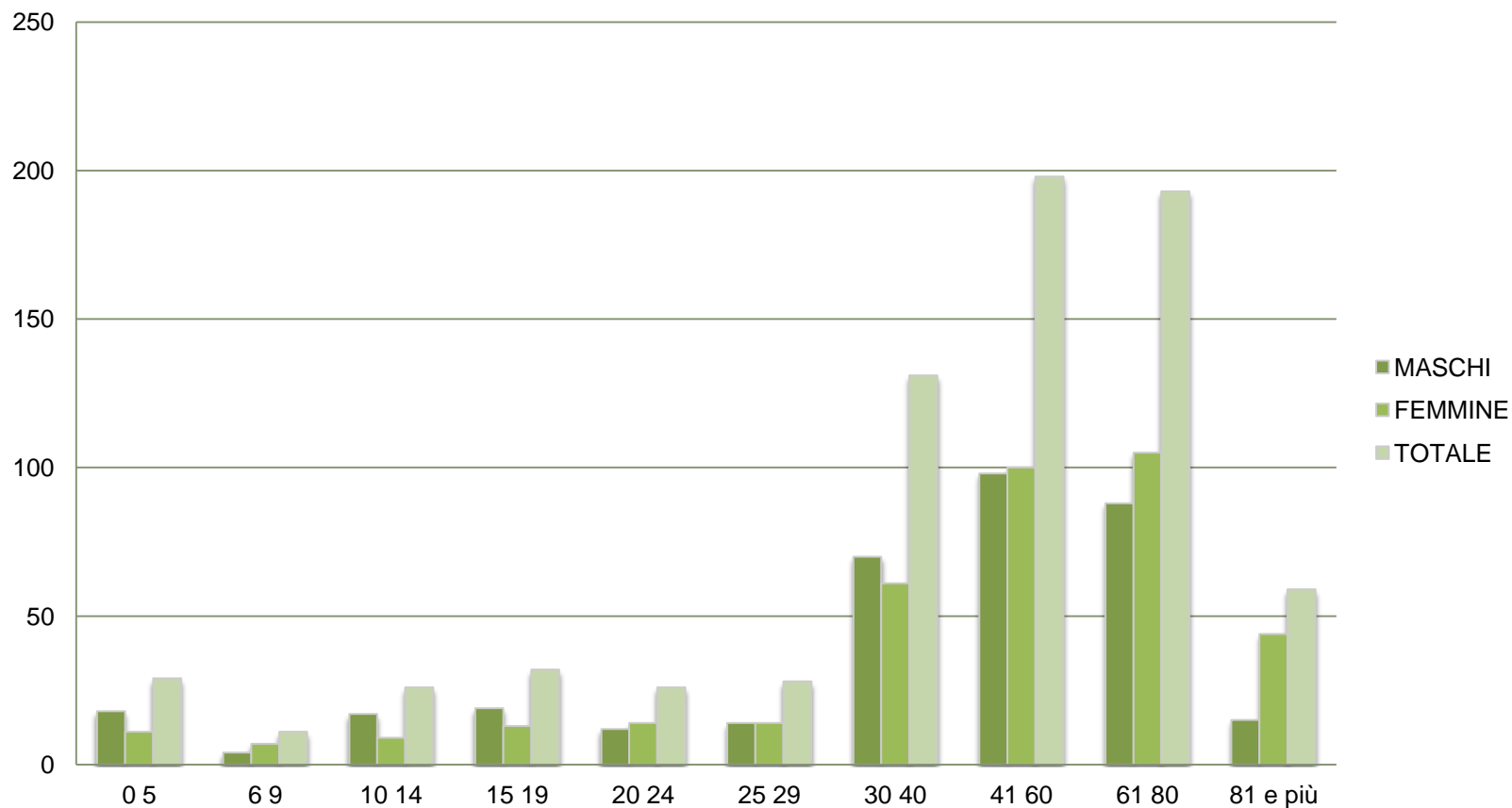
# Dimensione locale: demografia

## residenti e famiglie dati comunali



# Andamento demografico locale

## Percentuale popolazione per classi di età (2011)

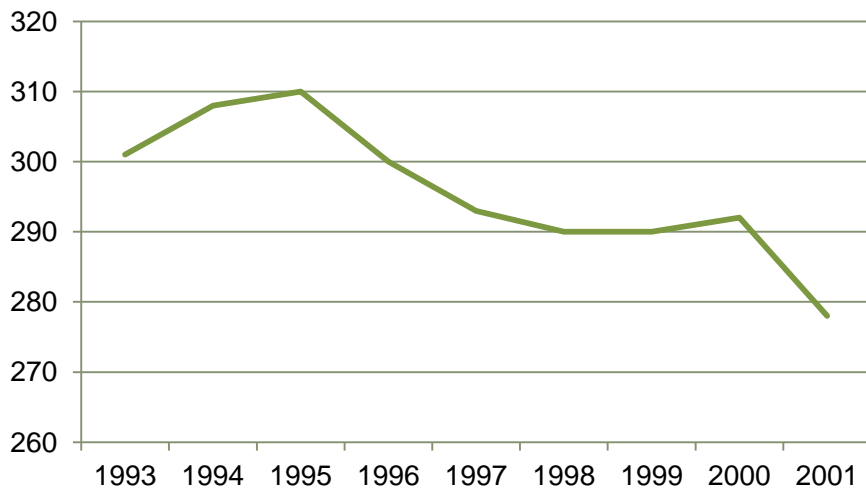


# bilancio demografico locale

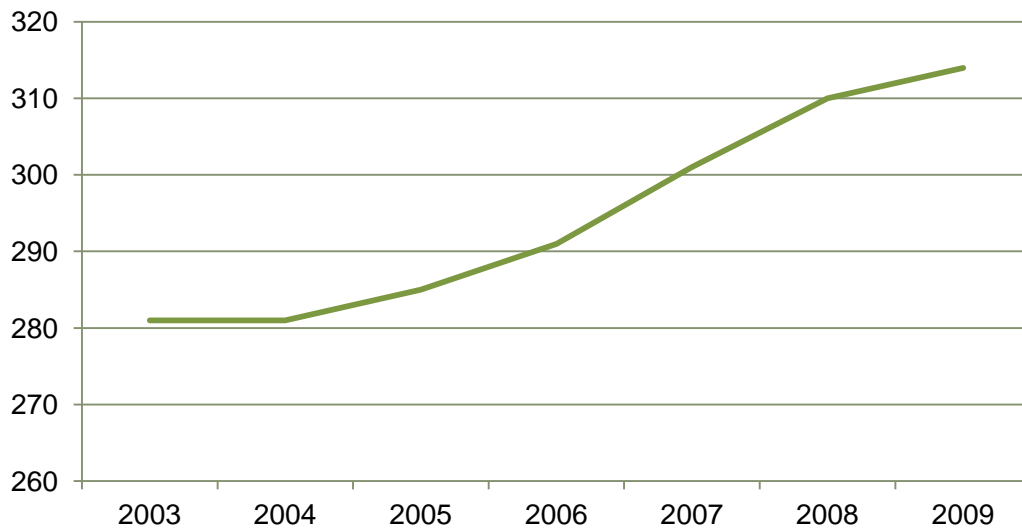


# FAMIGLIE ANAGRAFICHE

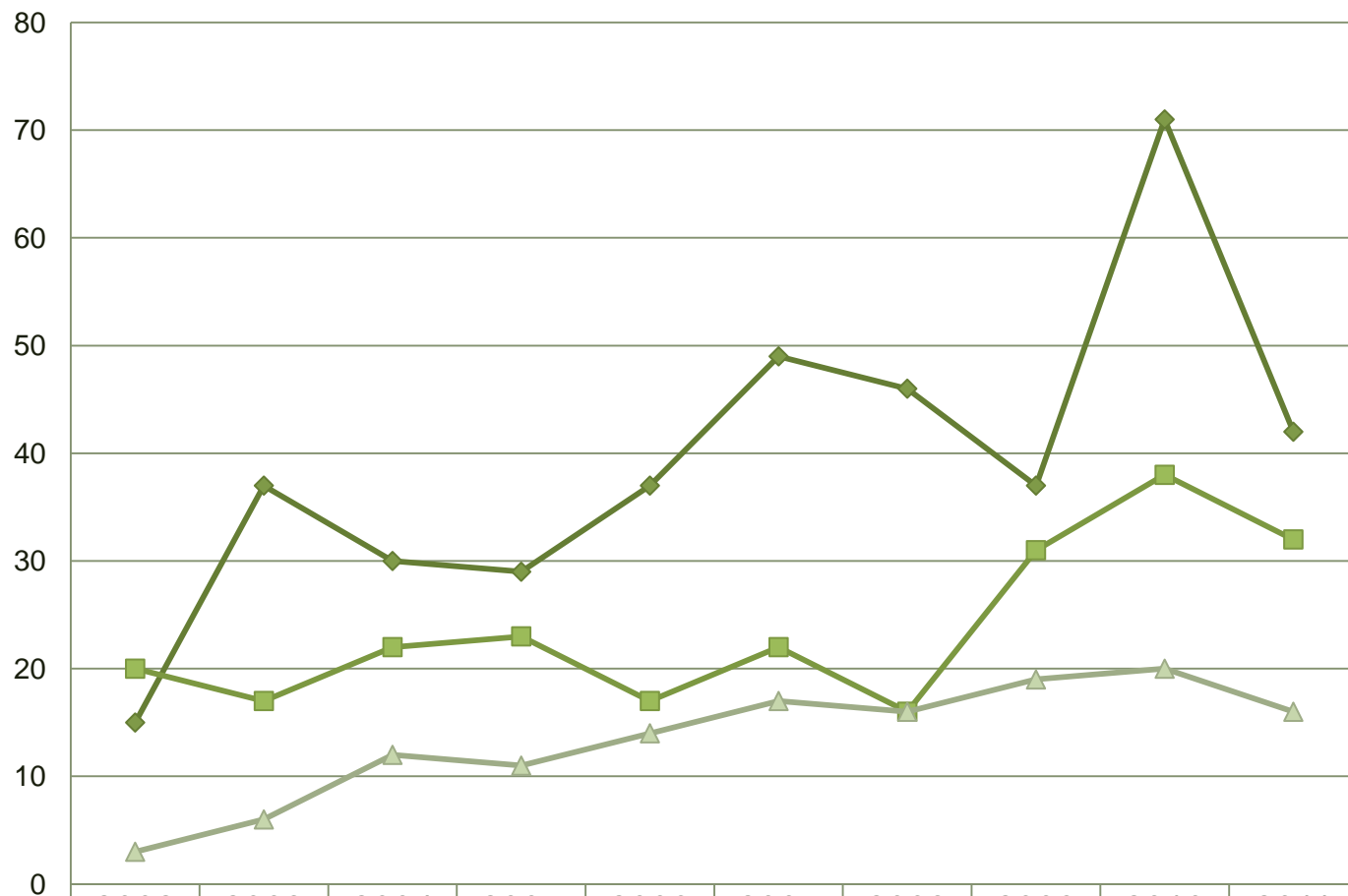
**Dati ISTAT (1993-2001)**



**Dati ISTAT (2003-2009)**

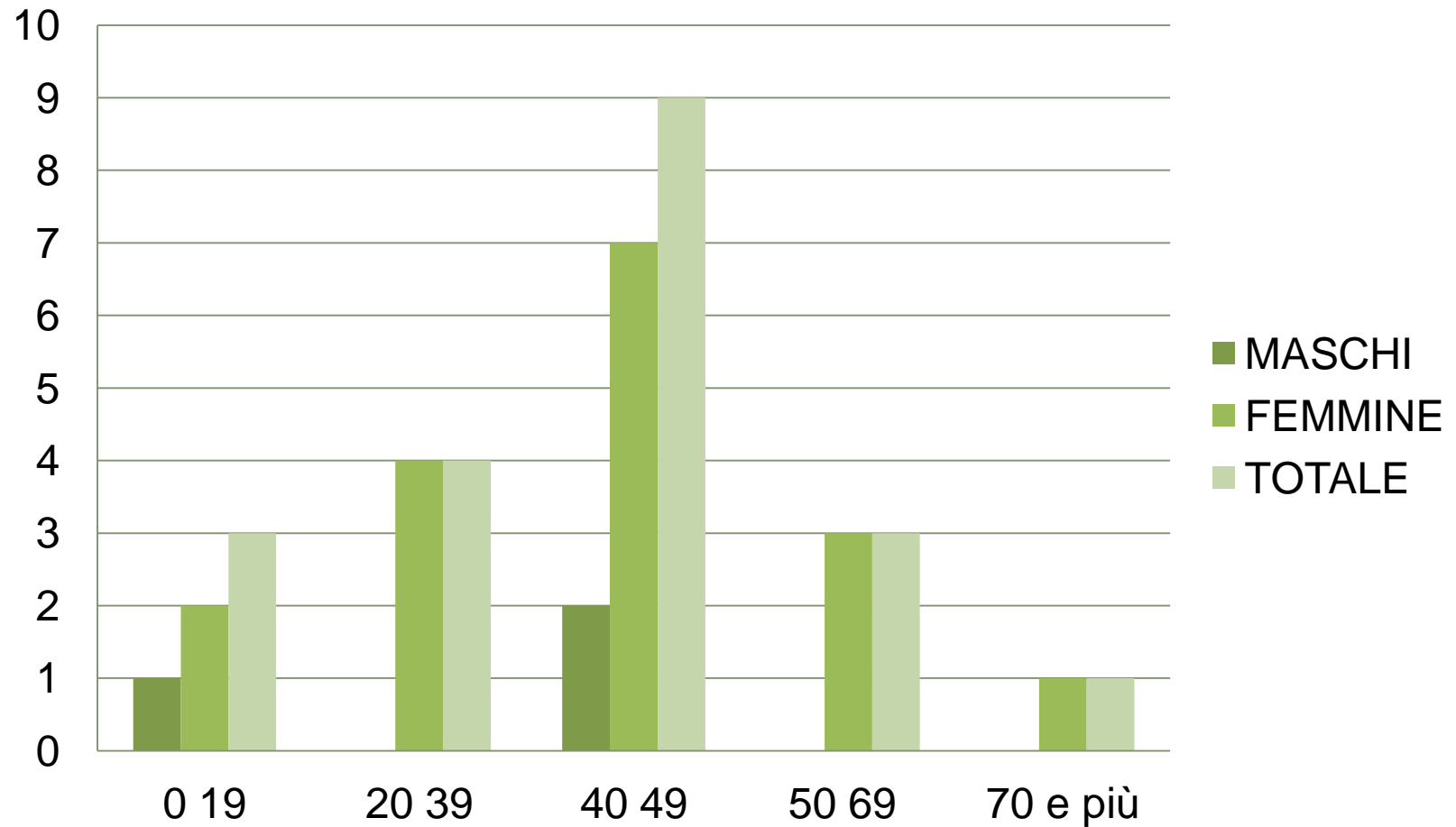


# IMMIGRAZIONE dati comunali 2002-2011



	2002	2003	2004	2005	2006	2007	2008	2009	2010	2011
◆ immigrati	15	37	30	29	37	49	46	37	71	42
■ emigrati	20	17	22	23	17	22	16	31	38	32
▲ stranieri residenti	3	6	12	11	14	17	16	19	20	16

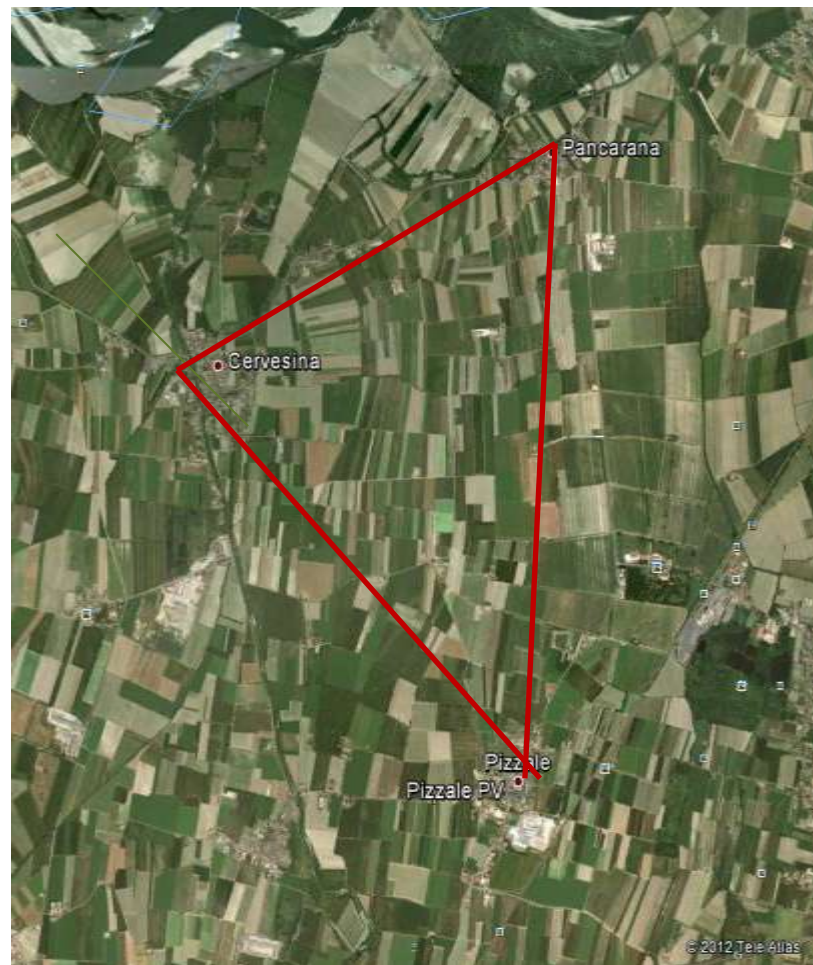
## Popolazione straniera residente per classi di età (2011)





# UNIONE dei COMUNI

asili nido, servizi per l'infanzia e i minori  
assistenza e servizi alla persona SAD  
assistenza scolastica, diritto allo studio  
biblioteche  
impianti e iniziative sportive  
polizia locale e notificazione atti  
protezione civile  
servizi cimiteriali  
servizi e manifestazioni turistiche  
sistemi informativi  
SUAP



# SISTEMA AMBIENTALE

## ambiti agricoli

La definizione di criteri per **l'individuazione degli ambiti agricoli**, di competenza provinciale, ha carattere cogente sugli atti del PGT. Tali indirizzi avranno, inoltre, il compito di dettare specifiche norme di valorizzazione, di uso e di tutela in rapporto con strumenti di pianificazione e programmazione anche a scala regionale.

[AREE AGRICOLE.pdf](#)

# ***Reticolo idrico***

## **Reticolo idrico Minore**

- roggia Botticella
- fosso Calvenza
- fosso Calvenzolo
- roggia della strada bassa

In tutti i corsi d'acqua facenti parte del reticolo idrico minore è stata assegnata una fascia di rispetto inedificabile di 10 metri per parte.

## **Reticolo idrico principale**

### **•Torrente Luria**

(a regime fortemente torrentizio e trasporto solido di medie dimensioni) nei comuni di Voghera e Lungavilla risulta esposto ad un frequente rischio di esondazione.

### **•Rio Luria e Brignolo**

che attraversa il comune di Pancarana.

# ***Pedologia UNITA' DI PAESAGGIO***

- [pedologia\\_ unità di paesaggio.pdf](#)
- [pedologia\\_ LEGENDA unità di paesaggio.pdf](#)

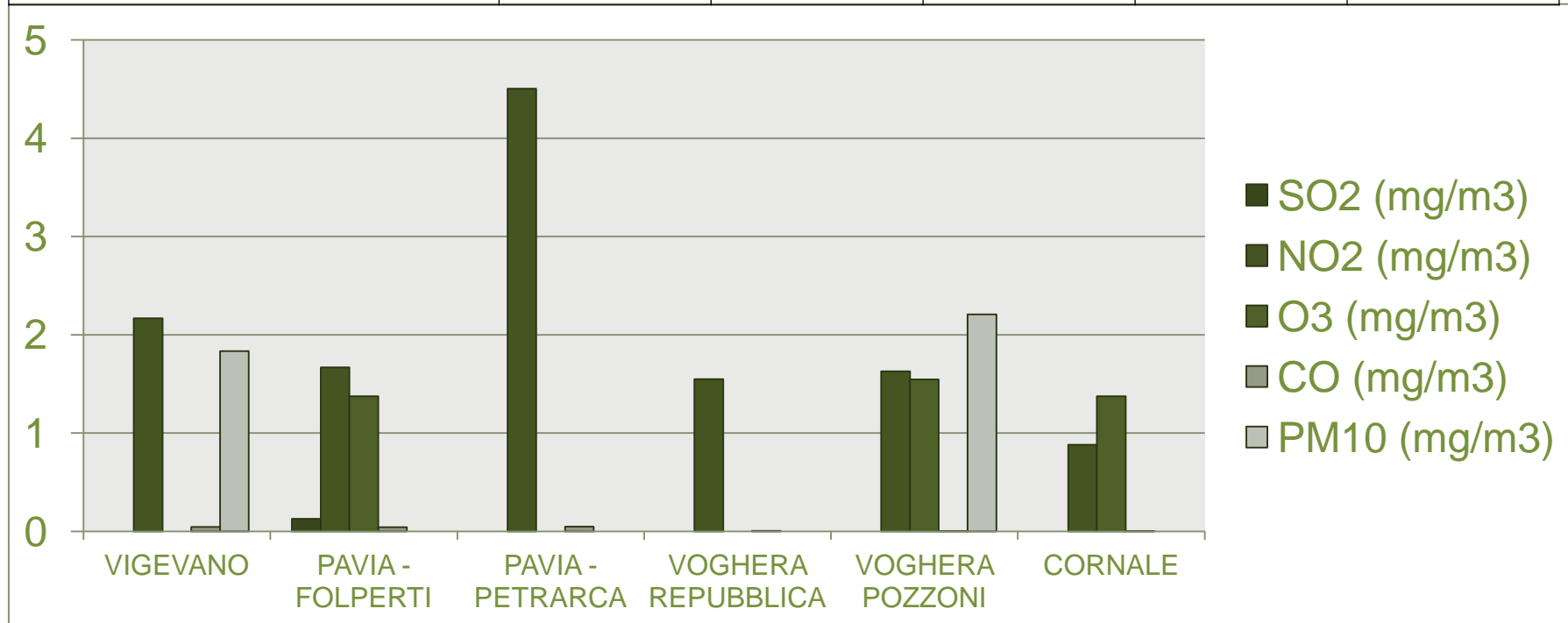
# ***Pedologia UNITA' DI PAESAGGIO***

- [pedologia\\_ unità di paesaggio.pdf](#)
- [pedologia\\_ LEGENDA unità di paesaggio.pdf](#)

# QUALITA' DELL'ARIA

Fonte: ARPA Lombardia

	SO <sub>2</sub> (µg/m <sup>3</sup> )	NO <sub>2</sub> (µg/m <sup>3</sup> )	O <sub>3</sub> (µg/m <sup>3</sup> )	CO (mg/m <sup>3</sup> )	PM10 (µg/m <sup>3</sup> )
VIGEVANO	-	52.03.00	-	1.04	44.00.00
PAVIA - FOLPERTI	3.05	40.04.00	33.01.00	1.02	
PAVIA - PETRARCA		108.04.00		1.08	
VOGHERA REPUBBLICA		37.09.00		0.06	
VOGHERA POZZONI		39.07.00	37.06.00	0.05	53.01.00
<b>CORNALE</b>		<b>21.08</b>	<b>33.01.00</b>	<b>0.02</b>	



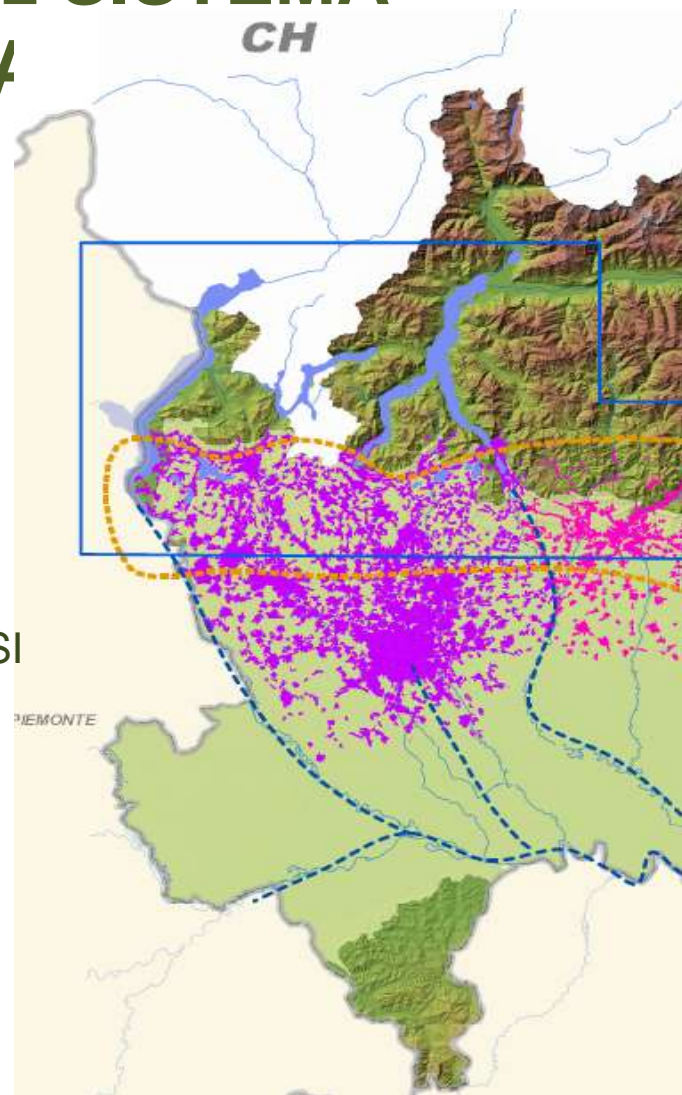
# QUADRO PROGRAMMATICO SOVRAORDINATO

<i>PIANO</i>	<i>SIGLA</i>	<i>PROPONENTE</i>	<i>TIPO</i>
PIANO TERRITORIALE REGIONALE	PTR	REGIONE	SOVRA LOCALE
PIANO TERRITORIALE PAESISTICO REGIONALE	PTPR	REGIONE	SOVRALocale
PIANO TERRITORIALE DI COORDINAMENTO PROVINCIALE	PTCP	PROVINCIA	SOVRALocale
PROGRAMMA REGIONALE TUTELA ED USO DELLE ACUQE	PTUA	REGIONE	SETTORE
PIANO D'AMBITO ATTIMALE DELLA AATO DI PAVIA	PAATO	AUTORITÀ AMBITO OTTIMALE PAVIA	SETTORE
PIANO REGIONALE PER LA QUALITÀ DELL'ARIA	PRQA	REGIONE	SETTORE
PIANO DI SVILUPPO RURALE REGIONALE 2007-2013	PSR	REGIONE	SETTORE
PIANO AGRICOLO REGIONALE TRIENNALE	PAT	REGIONE	SETTORE
PROGRAMMA ENERGETICO REGIONALE	PER	REGIONE	SETTORE
PIANO PROVINCIALE PER LA GESTIONE DEI RIFIUTI	PPGR	PROVINCIA	SETTORE
PIANO DEL TRAFFICO DELLA VIABILITÀ EXTRAURBANA	PTVE	PROVINCIA	SETTORE

# PTR: SISTEMA TERRITORIALE SISTEMA TERRITORIALE DELLA PI/

PIANURA A SUD DELL'AREA  
METROPOLITANA, TRA LA LOMELLINA E IL  
MANTOVANO A SUD DELLA LINEA DELLE  
RISORGIVE.

E' COMPRESA NEL SISTEMA PIÙ AMPIO  
INTERREGIONALE DEL NORD ITALIA CHE SI  
CARATTERIZZA PER LA MORFOLOGIA  
PIATTA, PER LA PRESENZA DI SUOLI  
MOLTO FERTILI E PER L'ABBONDANZA DI  
ACQUE SIA SUPERFICIALI SIA DI FALDA.





**PTR: SISTEMA TERRITORIALE DELLA  
PIANURA IRRIGUA**

**PTR (documento di piano Gennaio 2010)**

**ST5.1 Garantire un equilibrio tra le attività agricole e zootecniche e la salvaguardia delle risorse ambientali e paesaggistiche, promuovendo la produzione agricola e le tecniche di allevamento a maggior compatibilità ambientale e territoriale (ob. PTR 8, 14, 16)**

**ST5.2 Garantire la tutela delle acque ed il sostenibile utilizzo delle risorse idriche per l'agricoltura, in accordo con le determinazioni assunte nell'ambito del Patto per l'Acqua, perseguire la prevenzione del rischio idraulico (ob. PTR 4, 7, 8, 14, 16, 18)**

**ST5.3 Tutelare le aree agricole come elemento **caratteristico** della pianura e come presidio del paesaggio lombardo (ob. PTR 14, 21)**

**PTR: SISTEMA TERRITORIALE DELLA  
PIANURA IRRIGUA**

**PTR (documento di piano Gennaio 2010)**

**ST5.4 Promuovere la valorizzazione del patrimonio paesaggistico e culturale del sistema per preservarne e trasmetterne i valori, a beneficio della qualità della vita dei cittadini e come opportunità per l'imprenditoria turistica locale (ob. PTR 10, 18, 19)**

**ST5.5 Migliorare l'accessibilità e ridurre l'impatto ambientale del sistema della mobilità, agendo sulle infrastrutture e sul sistema dei trasporti (ob. PTR 2,3,4,7, 8, 9, 13, 17)**

**ST5.6 Evitare lo spopolamento delle aree rurali, migliorando le condizioni di lavoro e differenziando le opportunità lavorative (ob. PTR 3,5)**

## ...PIANURA IRRIGUA : USO DEL SUOLO

Favorire interventi di riqualificazione e riuso del patrimonio edilizio storico

Mantenere forme urbane compatte, evitando la dispersione e le saldature lungo le infrastrutture

Coordinare a livello sovracomunale l'individuazione di nuove aree produttive e di terziario/commerciale; valutare attentamente le ricadute sul sistema della mobilità e nelle reti secondarie di collegamento, nonché sul sistema della produzione agricola; promuovere l'utilizzo dello strumento della perequazione territoriale di livello sovra comunale

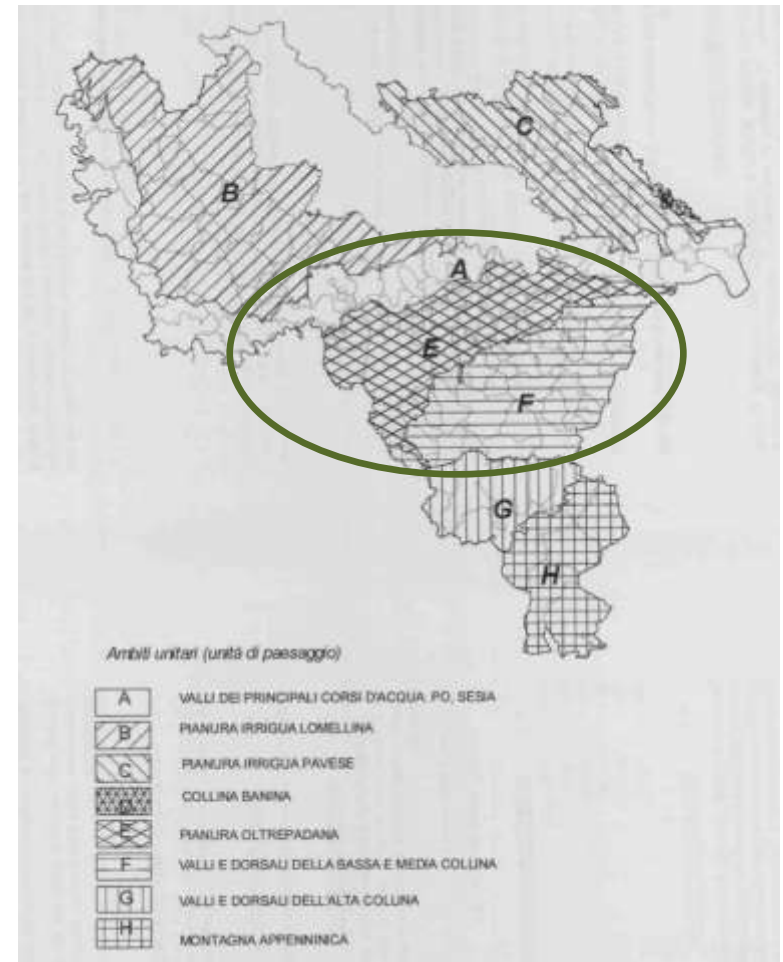
Evitare la riduzione del suolo agricolo anche utilizzando lo strumento della compensazione o altri strumenti di disincentivazione

# AMBITO UNITARIO E DELLA PIANURA OLTREPADANA (**PTCP**)

## AMBITI:

**13** – sistema urbano insediativo  
direttrice via Emilia

**24** - RINATURALIZZAZIONE E  
RECUPERO AMBIENTALI DI  
SITI DEGRADATI, interessati da  
numerosi e rilevanti fenomeni di  
criticità dovuti alla presenza delle  
attività di tipo estrattivo.

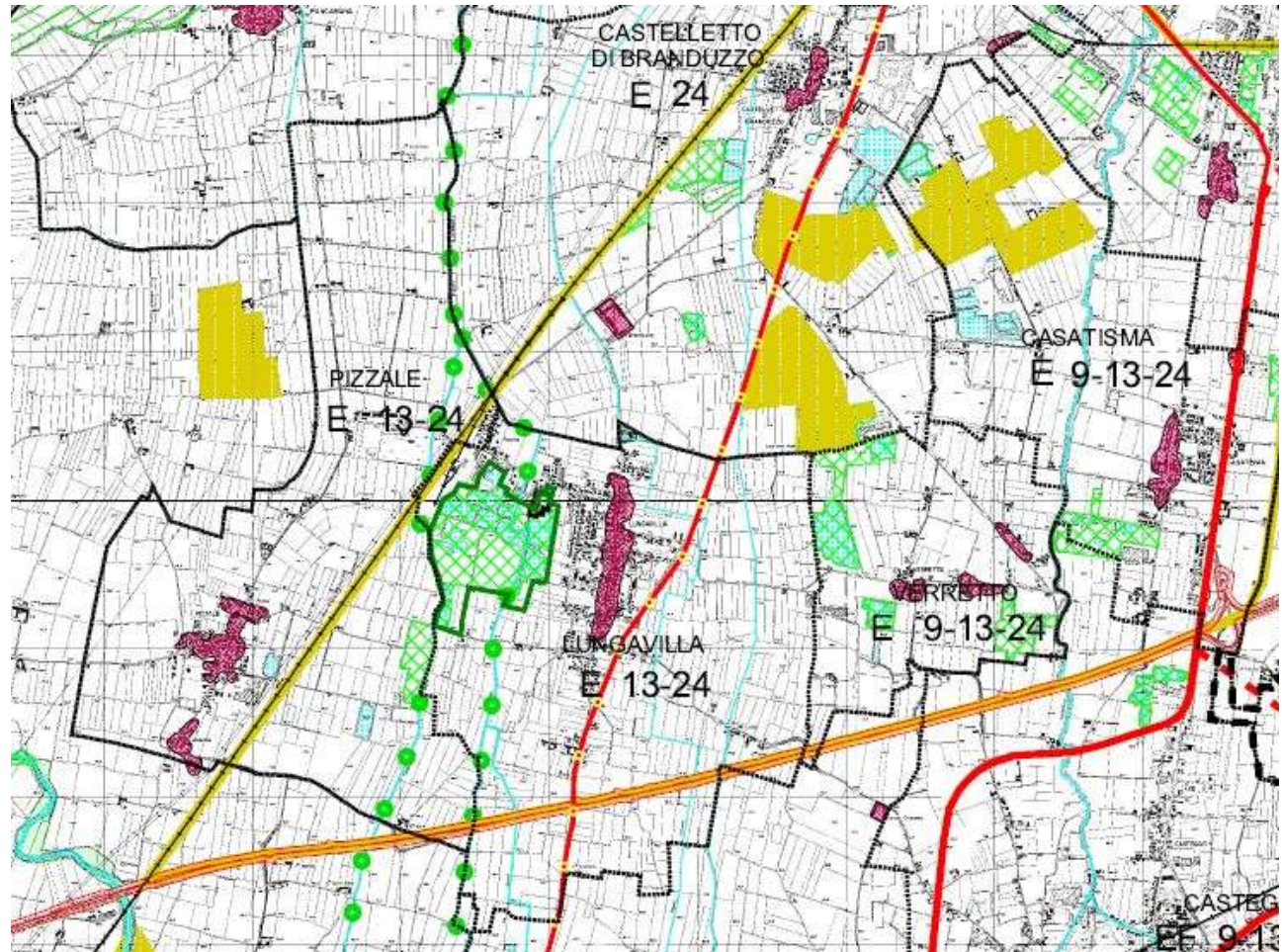


## Sintesi degli obiettivi del PTCP per il settore paesistico – ambientale

Tutela e consolidamento della trama naturalistica principale

Tutela e valorizzazione del paesaggio agrario e dei suoi elementi connotativi

Tutela degli elementi salienti del sistema storico-insediativo e culturale





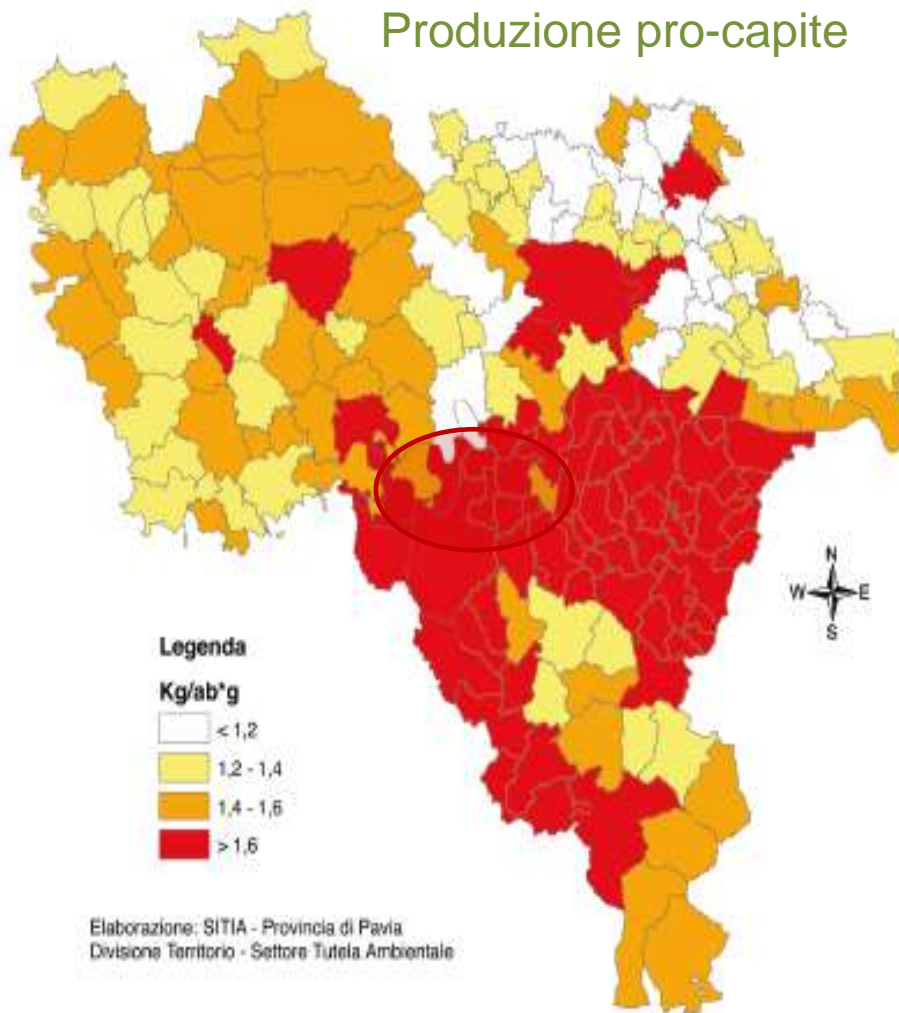
# Gestione Servizi

## dettaglio della consistenza delle infrastrutture per il Comune di Pizzale

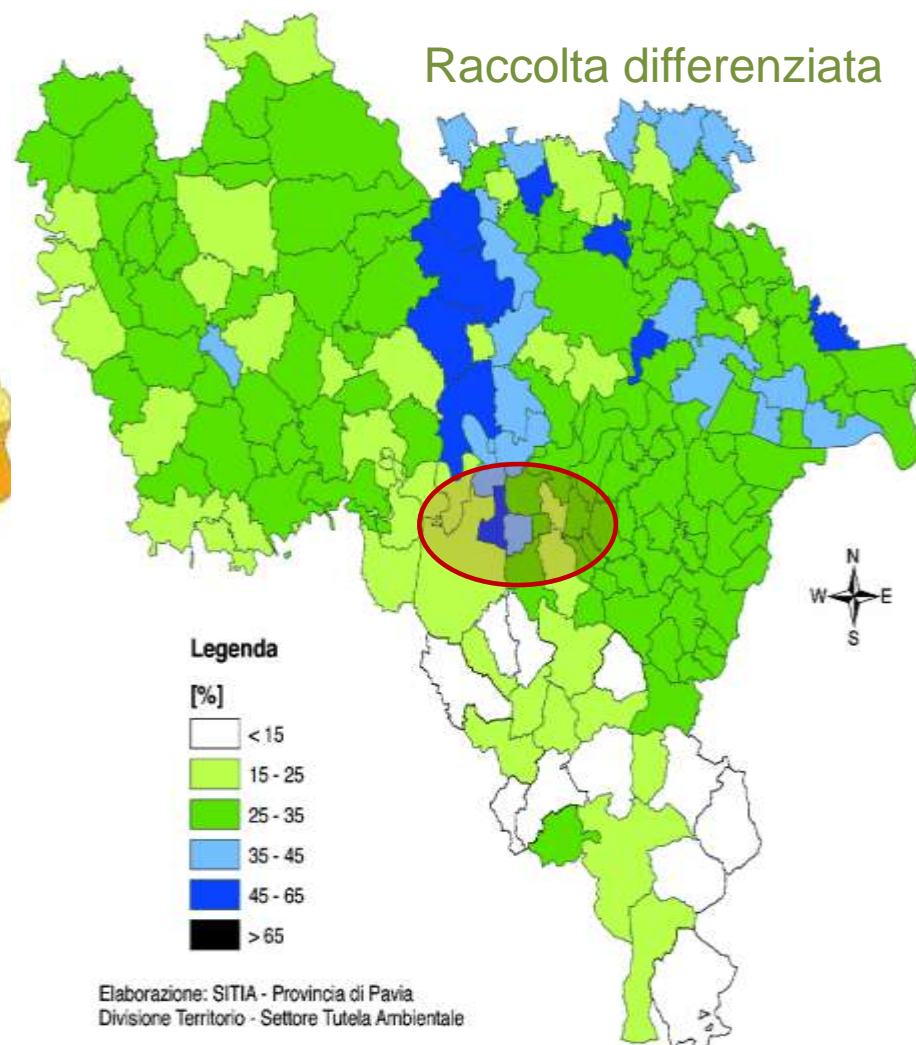
- ACQUEDOTTO → ASM Voghera spa
- FOGNATURA → ASM Voghera spa      Consistenza (m) 7.863,7
- DEPURAZIONE → ASM Voghera spa

# Rifiuti

## Produzione pro-capite

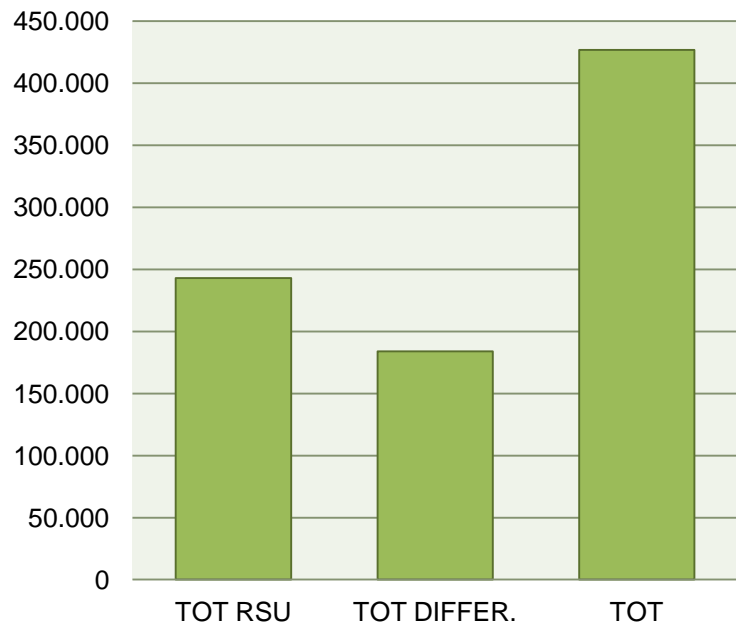


## Raccolta differenziata

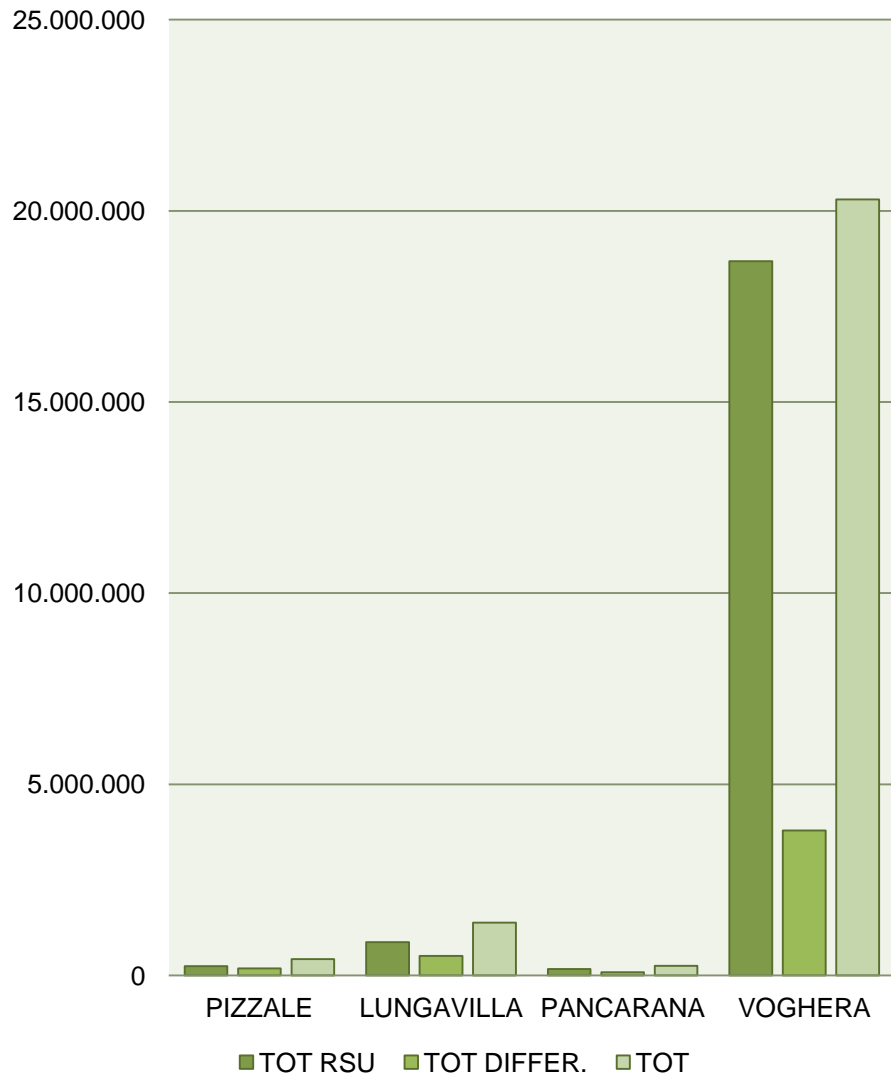


# Rifiuti

## Dati rifiuti Pizzale in Kg (2006)



## Confronto dati raccolta rifiuti comuni contigui a Pizzale (2006)





# INQUADRAMENTO

- [USO DEL SUOLO URB.pdf](#)
- [valore naturalistico.pdf](#)